

- VDI Werkzeugaufnahmen
- Klemmdrehhalter mit IKZ
- Seitendrehmeißel mit IK
- Monoblock-Bohrstangen mit IK

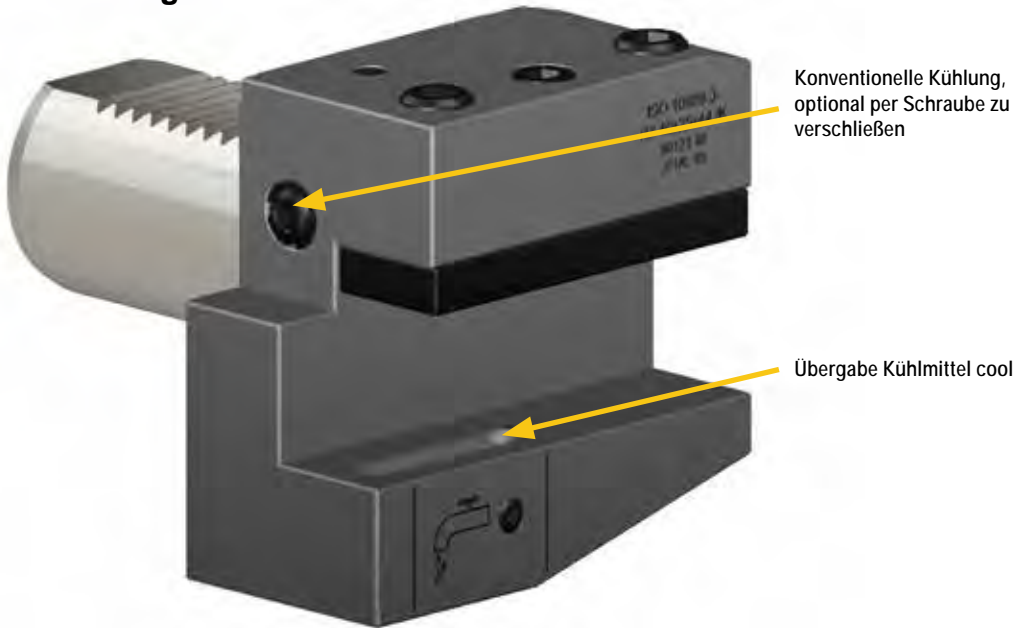


**SONDER  
AKTION**

Gültig bis zum  
31.12.2018

<b>Werkzeugaufnahmen DIN 69880, VDI COOL</b>	<b>3</b>
Technische Information	3
COOL Werkzeugaufnahmen VDI 30 / VDI 40, Form B1-B6	4
AQUA-G Werkzeugaufnahme VDI 30 / VDI 40 / VDI 50, Form B1-B4, doppelverzahnt	5
COOL Werkzeugaufnahmen VDI 30 / VDI 40, Form C1-C4	6
AQUA-G Werkzeugaufnahme VDI 16 - VDI 50, Form C1-C4, doppelverzahnt	7
AQUA-G Abstechhalter, rechts, VDI 25 / VDI 30 / VDI 40 / VDI 50, für SH26 +32, doppelverzahnt	8
AQUA-G Abstechhalter, links, VDI 25 / VDI 30 / VDI 40 / VDI 50, für SH26 +32, doppelverzahnt	8
<b>Klemmhalter für Außenbearbeitung Kniehebelspannung, COOL</b>	<b>9</b>
PCLNR/L für CN..1204..	9
PDJNR/L für DN..1104 und DN..1506..	9
PSSNR/L für SN..1204..	9
PWLNR/L für WN..0604 und WN..0804..	10
MVJNR/L für VN..1604..	10
MTJNR/L für TN..1604..	10
<b>Klemmhalter für Außenbearbeitung Screw on, COOL</b>	<b>11</b>
SCLCR/L für CC..09T3	11
SDJCR/L für DC..11T3..	11
SVJCR/L für VC..11T3.. und VC..1604..	11
<b>Klemmhalter für Außenbearbeitung Pratzenspannung, COOL</b>	<b>12</b>
DCLNR/L für CN..1204..	12
DCBNR/L-12 für CN..1204..	13
DDJNR/L-11 für DN..1104..	13
DWLNR/L-06 für WN..0604..	14
DWLNR/L-08 für WN..0804	14
DTJNR/L-16 für TN..1604	15
DVJNR/L-16 für VN..1604..	15
DER/L-16 für 16E..ISO	15
<b>Monoblock-Bohrstangen, COOL</b>	<b>16</b>
DCLNR/L-12 für CN..1204..	17
DDUNR/L-15 für DN..1506..	17
DVLNR/L-16 für VN..1604..	18
DWLNR/L-06 für WN..0604..	18
DWLNR/L-08 für WN..0804..	19
DIR/L-16 für 16E..ISO	19

**VDI-Werkzeugaufnahme mit IKZ**



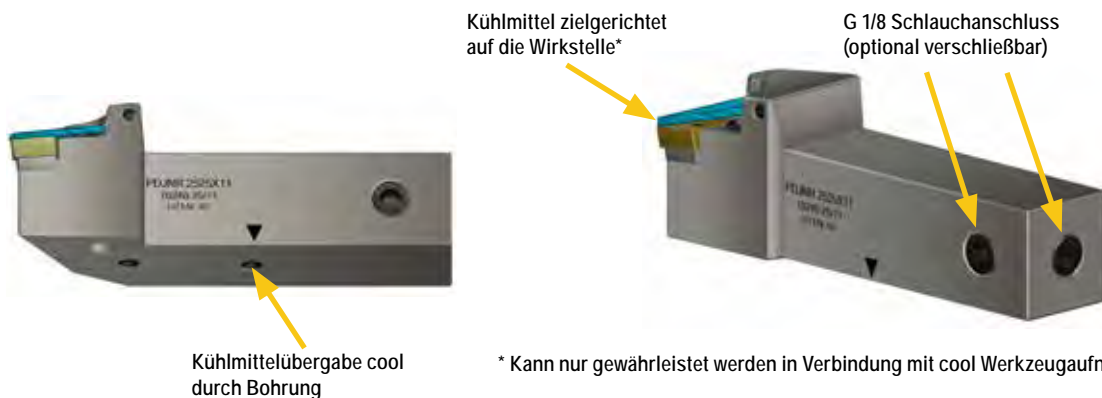
**Kühlmittelsystem**

Das cool System ermöglicht ein gezieltes Kühlen der Werkzeugschneide durch fest ausgerichtete Kühlmitteldüsen. Durch den gezielt eingesetzten Kühlmittelstrahl entsteht eine geringere thermische Belastung an der Werkzeugschneide.

**Ihr Vorteil:**

- ➔ Höhere Schnittgeschwindigkeiten
- ➔ Längere Standzeiten durch geringeren Verschleiß
- ➔ Und dadurch eine bessere Produktivität

**Klemmdrehhalter mit IKZ**



\* Kann nur gewährleistet werden in Verbindung mit cool Werkzeugaufnahmen

Das zum Patent angemeldete cool System ist ideal für schwererspanbare Werkstoffe, welche eine niedrige Wärmeleitfähigkeit besitzen. Bei diesen können herkömmliche Systeme die Zerspanungswärme nicht ausreichend ableiten.

Die zielgerichtete Kühlung erreicht hier einen unschlagbaren Vorteil gegenüber konventionellen Systemen, die auf Überflutung setzen.

## Form B1, B2, B3, B4, B5 und B6

### Norm:

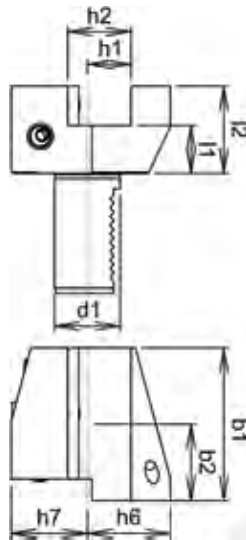
- ISO 10889 / DIN 69880 / VDI 4325, Blatt 2

### Ausführung:

- VDI und Plananlage geschliffen
- Mit verstellbaren Kugelspritzdüsen
- Geeignet für Hochdruck bis 80 Bar

### Verwendung:

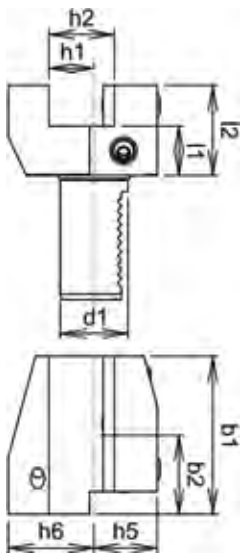
- Vorwiegend für Außenbearbeitung mit cool Werkzeugen
- Können auch konventionell genutzt werden



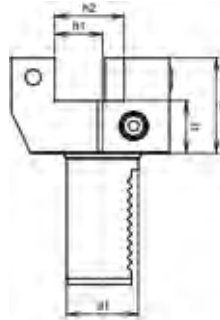
**Form B3 radial Überkopf rechts, kurz**



**Form B4 radial Überkopf links, kurz**



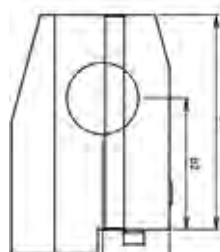
**Form B1 radial rechts, kurz**



**Form B5 radial rechts, lang**



**Form B2 radial links, kurz**



**Form B6 radial links, lang**



Bestell-Nr.	VDI Größe	Bezeichnung	h1 / h2	b1 / b2	h5 / h6	l1 / l2	h7	Preis pro St./€
60120/30	30	VDI Aufnahme B1, radial rechts kurz	20 / 29	70 / 35	38 / 35	22 / 40	35	69,75
60120/40	40	VDI Aufnahme B1, radial rechts kurz	25 / 34	85 / 42,5	48 / 42,5	22 / 44	42,5	78,70
60121/30	30	VDI Aufnahme B2, radial links kurz	20 / 29	70 / 35	38 / 35	22 / 40	35	78,70
60121/40	40	VDI Aufnahme B2, radial links kurz	25 / 34	85 / 42,5	48 / 42,5	22 / 44	42,5	88,80
60140/30	30	VDI Aufnahme B3, radial Überkopf rechts kurz	20 / 29	70 / 35	38 / 35	22 / 40	35	69,75
60140/40	40	VDI Aufnahme B3, radial Überkopf rechts kurz	25 / 34	85 / 42,5	48 / 42,5	22 / 44	42,5	78,70
60141/30	30	VDI Aufnahme B4, radial Überkopf links kurz	20 / 29	70 / 35	38 / 35	22 / 40	35	78,70
60141/40	40	VDI Aufnahme B4, radial Überkopf links kurz	25 / 34	85 / 42,5	48 / 42,5	22 / 44	42,5	88,80
60160/30	30	VDI Aufnahme B5, radial rechts lang	20 / 29	70 / 35	38 / 35	22 / 40	35	166,40
60160/40	40	VDI Aufnahme B5, radial rechts lang	25 / 34	85 / 42,5	48 / 42,5	22 / 44	42,5	208,00
60161/30	30	VDI Aufnahme B6, radial links lang	20 / 29	70 / 35	38 / 35	22 / 40	35	166,40
60161/40	40	VDI Aufnahme B6, radial links lang	25 / 34	85 / 42,5	48 / 42,5	22 / 44	42,5	208,00

**Form B1/B4 doppelt verzahnt**

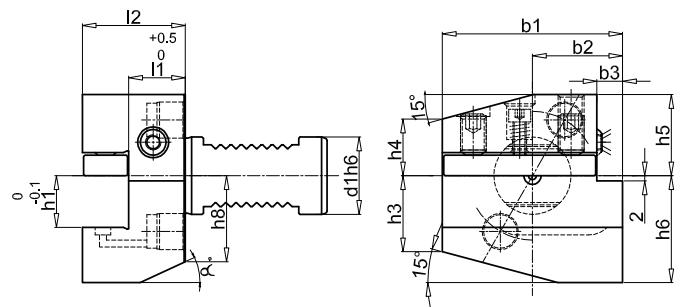
DIN 69880 VDI

**B1A radial rechts kurz**

**B4A radial Überkopf links kurz**

mit Doppelverzahnung, Typ AQUA-G® für Werkzeuge mit Innenkühlung  
Anschluss für externe Kühlung G1/8", bis 80 bar kühlmitteldicht

1  
Halter  
2  
Varianten



Bestell-Nr.	Beschreibung d1 x h1 x l2	b1	b2	b3	l1	h3	h4	h5	h6	h8	α	Kugeldüse	Preis pro St./€
92B1B4A-302040	VDI 30 B1B4A - 30 x 20 x 40	70	35	10	22	29,5	22	31,5	41,5	30	25°	93Z3-12	95,00
92B1B4A-402544	VDI 40 B1B4A - 40 x 25 x 44	85	42,5	12,5	22	35	30	38	48	-	-	93Z3-14	113,00
92B1B4A-502544	VDI 50 B1B4A - 50 x 25 x 44	85	42,5	12,5	22	43	30	43	48	-	-	93Z3-14	133,00

**Form B2/B3 doppelt verzahnt**

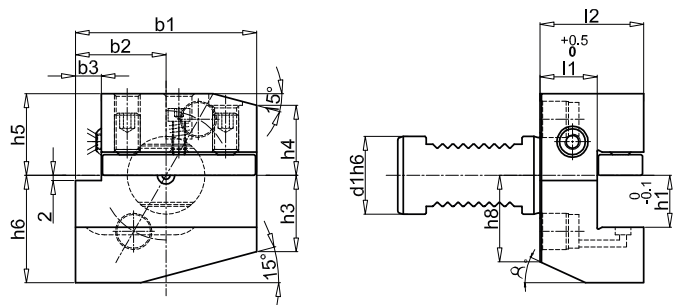
DIN 69880 VDI

**B2A radial links kurz**

**B3A radial Überkopf rechts kurz**

mit Doppelverzahnung, Typ AQUA-G® für Werkzeuge mit Innenkühlung  
Anschluss für externe Kühlung G1/8", bis 80 bar kühlmitteldicht

1  
Halter  
2  
Varianten



Bestell-Nr.	Beschreibung d1 x h1 x l2	b1	b2	b3	l1	h3	h4	h5	h6	h8	α	Kugeldüse	Preis pro St./€
92B2B3A-302040	VDI 30 B2B3A - 30 x 20 x 40	70	35	10	22	29,5	27	31,5	41,5	30	25°	93Z3-12	95,00
92B2B3A-402544	VDI 40 B2B3A - 40 x 25 x 44	85	42,5	12,5	22	35	30	38	48	-	-	93Z3-14	113,00
92B2B3A-502544	VDI 50 B2B3A - 50 x 25 x 44	85	42,5	12,5	22	35	38	43	48	-	-	93Z3-14	133,00

## Form C1, C2, C3 und C4

### Norm:

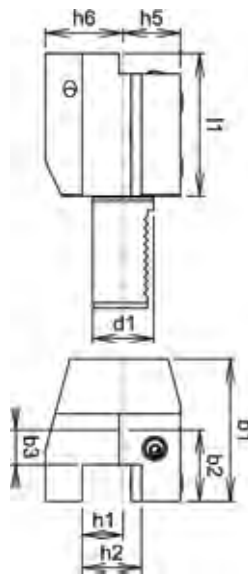
- ISO 10889 / DIN 69880 / VDI 4325, Blatt 2

### Ausführung:

- VDI und Plananlage geschliffen
- Mit verstellbaren Kugelspritzdüsen
- Geeignet für Hochdruck bis 80 Bar

### Verwendung:

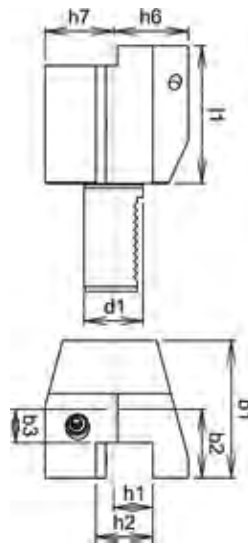
- Zur Verwendung mit cool IKZ und konventionellen Werkzeugen



**Form C1 axial rechts, kurz**



**Form C2 axial links, kurz**



**Form C3 axial Überkopf rechts, kurz**



**Form C4 axial Überkopf links, kurz**

Bestell-Nr.	VDI Größe	Bezeichnung	h1 / h2	b1 / b2	h5 / h6	l1 / l2	h7	Preis pro St./€
60200/30	30	VDI Aufnahme C1, axial rechts kurz	20 / 29	70 / 35 / 17	29 / 28	38 / 70	35	88,80
60200/40	40	VDI Aufnahme C1, axial rechts kurz	25 / 34	85 / 42,5 / 20,5	34 / 32,5	48 / 85	42,5	102,40
60201/30	30	VDI Aufnahme C2, axial links kurz	20 / 29	70 / 35 / 17	29 / 28	38 / 70	35	102,40
60201/40	40	VDI Aufnahme C2, axial links kurz	25 / 34	85 / 42,5 / 20,5	34 / 32,5	48 / 85	42,5	116,00
60220/30	30	VDI Aufnahme C3, axial Überkopf rechts kurz	20 / 29	70 / 35 / 17	29 / 28	38 / 70	35	88,80
60220/40	40	VDI Aufnahme C3, axial Überkopf rechts kurz	25 / 34	85 / 42,5 / 20,5	34 / 32,5	48 / 85	42,5	102,40
60221/30	30	VDI Aufnahme C4, axial Überkopf links kurz	20 / 29	70 / 35 / 17	29 / 28	38 / 70	35	102,40
60221/40	40	VDI Aufnahme C4, axial Überkopf links kurz	25 / 34	85 / 42,5 / 20,5	34 / 32,5	48 / 85	42,5	116,00

Weitere VDI Aufnahmen auch mit Doppelverzahnung sind auf Anfrage kurzfristig lieferbar.

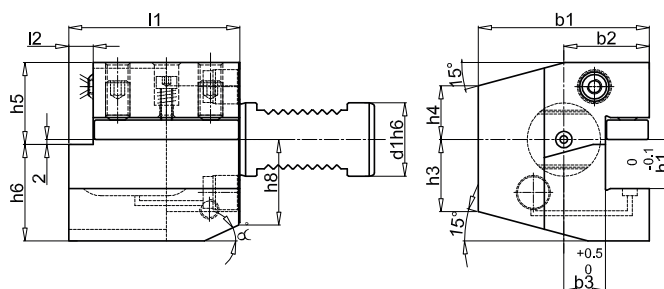
**Form C1/C4 doppelt verzahnt**

DIN 69880 VDI

**C1A axial rechts kurz**  
**C4A axial Überkopf links kurz**

mit Doppelverzahnung, Typ AQUA-G® für Werkzeuge mit Innenkühlung  
Anschluss für externe Kühlung G1/8", bis 80 bar kühlmitteldicht

1  
Halter  
2  
Varianten



Bestell-Nr.	Beschreibung d1 x h1 x l2	b1	b2	b3	l1	h3	h4	h5	h6	h8	α	Kugeldüse	Preis pro St./€
92C1C4A-161244	VDI 16 C1C4A - 16 x 12 x 44	43	24	13	5	15	15	20	22	19	5	93Z3-8	105,00
92C1C4A-201655	VDI 20 C1C4A - 20 x 16 x 55	52	27	13	7	19	19	25	30	23	7	93Z3-10	105,00
92C1C4A-252025	VDI 25 C1C4A - 25 x 20 x 55	58	33	15	7	26	28	30	36	26	15°	93Z3-12	105,00
92C1C4A-302070	VDI 30 C1C4A - 30 x 20 x 70	70	35	17	10	26	22	32	38	30	25°	93Z3-12	110,00
92C1C4A-402585	VDI 40 C1C4A - 40 x 25 x 85	85	42,5	21	12,5	35	30	38	48	40	15°	93Z3-14	123,00
92C1C4A-502585	VDI 50 C1C4A - 50 x 25 x 85	90,5	48	26	12,5	42	35	44	48	-	-	93Z3-14	160,00

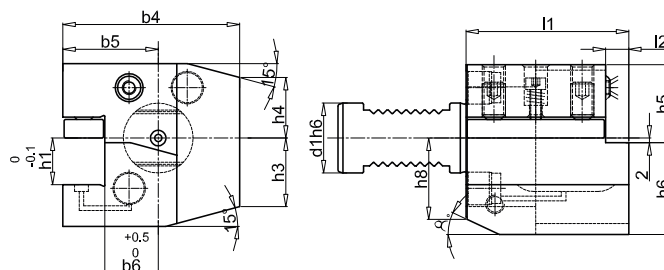
**Form C2/C3 doppelt verzahnt**

DIN 69880 VDI

**C2A axial links kurz**  
**C3A axial Überkopf rechts kurz**

mit Doppelverzahnung, Typ AQUA-G® für Werkzeuge mit Innenkühlung  
Anschluss für externe Kühlung G1/8", bis 80 bar kühlmitteldicht

1  
Halter  
2  
Varianten



Bestell-Nr.	Beschreibung d1 x h1 x l2	b1	b2	b3	l1	h3	h4	h5	h6	h8	α	Kugeldüse	Preis pro St./€
92C2C3A-161244	VDI 16 C2C3A - 16 x 12 x 44	43	24	13	5	15	15	20	22	19	30°	93Z3-8	105,00
92C2C3A-201655	VDI 20 C2C3A - 20 x 16 x 55	58	33	19	7	19	19	25	30	23	30°	93Z3-10	105,00
92C2C3A-252055	VDI 25 C2C3A - 25 x 20 x 55	62	37	19	7	38	28	30	36	26	15°	93Z3-12	105,00
92C2C3A-302070	VDI 30 C2C3A - 30 x 20 x 70	76	41	23	10	26	26	32	38	30	25°	93Z3-12	110,00
92C2C3A-402585	VDI 40 C2C3A - 40 x 25 x 85	90	47,5	25,5	12,5	35	30	38	48	40	15°	93Z3-14	123,00
92C2C3A-502585	VDI 50 C2C3A - 50 x 25 x 85	95	52,5	30,5	12,5	42	37	44	48	-	-	93Z3-14	160,00

## Abstechhalter

DIN 69880 VDI

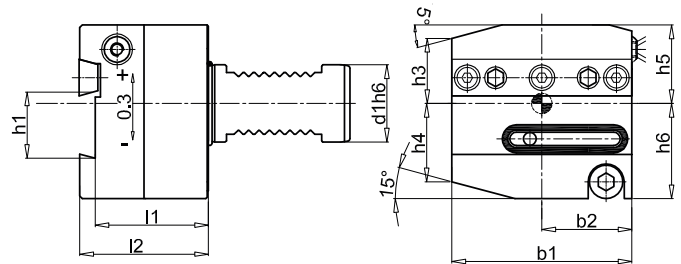
### Abstechhalter AR rechts ALU links Überkopf

mit Doppelverzahnung, Typ AQUA-G® für Werkzeuge mit Innenkühlung  
für Stechschwerter mit Innenkühlung, Nenngroße 26 und 32 mm, höhenverstellbar  $\pm 0,3$  mm  
Anschluss für externe Kühlung G1/8"

1  
Halter  
2  
Varianten



Stechschwerter mit Innenkühlung können auf Anfrage kurzfristig angeboten werden.



Bestell-Nr.	Beschreibung d1 x h1	l1	l2	b1	b2	h5	h6	Kugeldüse	Preis pro St./€
92ARALUA-2526	VDI 25 ARALUA - 25 x 26	44	50	60	30	28	36	93Z3-10	239,00
92ARALUA-3026	VDI 30 ARALUA - 30 x 26	44	50	70	35	32	37	93Z3-10	239,00
92ARALUA-3032	VDI 30 ARALUA - 30 x 32	44	50	85	42,5	32	40	93Z3-10	268,00
92ARALUA-4026	VDI 40 ARALUA - 40 x 26	44	50	85	42,5	43	40	93Z3-12	268,00
92ARALUA-4032	VDI 40 ARALUA - 40 x 32	44	50	85	42,5	43	40	93Z3-12	268,00
92ARALUA-5032	VDI 50 ARALUA - 50 x 32	44	50	100	50	43	45	93Z3-14	284,00

## Abstechhalter

DIN 69880 VDI

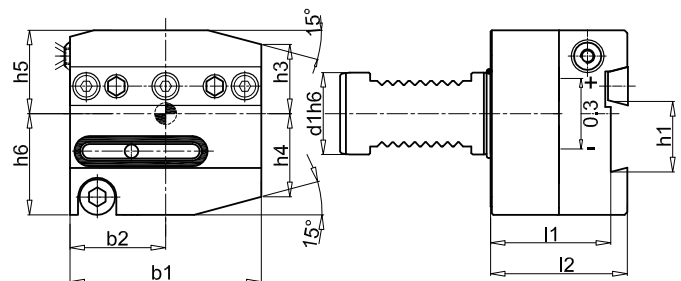
### Abstechhalter AL links ARU rechts Überkopf

mit Doppelverzahnung, Typ AQUA-G® für Werkzeuge mit Innenkühlung  
für Stechschwerter mit Innenkühlung, Nenngroße 26 und 32 mm, höhenverstellbar  $\pm 0,3$  mm  
Anschluss für externe Kühlung G1/8"

1  
Halter  
2  
Varianten



Stechschwerter mit Innenkühlung können auf Anfrage kurzfristig angeboten werden.



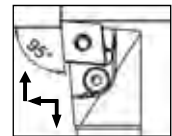
Bestell-Nr.	Beschreibung d1 x h1	l1	l2	b1	b2	h5	h6	Kugeldüse	Preis pro St./€
92ALARUA-2526	VDI 25 ALARUA - 25 x 26	44	50	60	30	28	36	93Z3-10	239,00
92ALARUA-3026	VDI 30 ALARUA - 30 x 26	44	50	70	35	32	37	93Z3-10	239,00
92ALARUA-3032	VDI 30 ALARUA - 30 x 32	44	50	85	42,5	32	40	93Z3-10	268,00
92ALARUA-4026	VDI 40 ALARUA - 40 x 26	44	50	85	42,5	43	40	93Z3-12	268,00
92ALARUA-4032	VDI 40 ALARUA - 40 x 32	44	50	85	42,5	43	40	93Z3-12	268,00
92ALARUA-5032	VDI 50 ALARUA - 50 x 32	44	50	100	50	43	45	93Z3-14	284,00



Abbildung rechtes Werkzeug

**PCLN 95° Klemmdrehhalter mit IKZ für Wendeschneidplatte CN..**

Bestell-Nr. **10 200** (rechts) und Schaft/Plattengröße **10 201** (links) und Schaft/Plattengröße



DIN 4984 IKZ

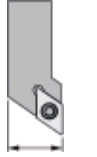



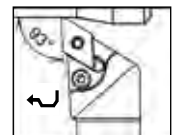
Größe = Schaft- / Plattengröße mm	Schaftquerschnitt □ mm	ISO-Code Halter	Passende Wendeschneidplatte					Preis pro St./€
				mm	mm	mm	mm	
20/12	20 x 20	PCLNR/L 2020X12	CN.. 1204..	25	20	34	93	130,80
25/12	25 x 25	PCLNR/L 2525X12	CN.. 1204..	32	25	34	105,5	139,60

Abbildung rechtes Werkzeug

**PDJN 93° Klemmdrehhalter mit IKZ für Wendeschneidplatte DN..**

Bestell-Nr. **10 240** (rechts) und Schaft/Plattengröße **10 241** (links) und Schaft/Plattengröße



DIN 4984 IKZ

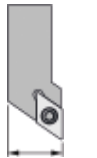



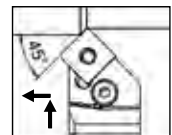
Größe = Schaft- / Plattengröße mm	Schaftquerschnitt □ mm	ISO-Code Halter	Passende Wendeschneidplatte					Preis pro St./€
				mm	mm	mm	mm	
20/11	20 x 20	PDJNR/L 2020X11	DN.. 1104..	25	20	33	92	130,80
25/11	25 x 25	PDJNR/L 2525X11	DN.. 1104..	32	25	33	104,5	139,60
20/15	20 x 20	PDJNR/L 2020X15	DN.. 1506..	25	20	41	100	130,80
25/15	25 x 25	PDJNR/L 2525X15	DN.. 1506..	32	25	41	112,5	139,60

Abbildung rechtes Werkzeug

**PSSN 45° Klemmdrehhalter mit IKZ für Wendeschneidplatte SN..**

Bestell-Nr. **10 280** (rechts) und Schaft/Plattengröße **10 281** (links) und Schaft/Plattengröße



DIN 4984 IKZ

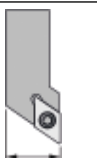



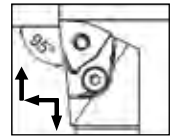
Größe = Schaft- / Plattengröße mm	Schaftquerschnitt □ mm	ISO-Code Halter	Passende Wendeschneidplatte					Preis pro St./€
				mm	mm	mm	mm	
20/12	20 x 20	PSSNR/L 2020X12	SN.. 1204..	25	20	34	93	130,80
25/12	25 x 25	PSSNR/L 2525X12	SN.. 1204..	32	25	34	105,5	139,60

Abbildung rechtes Werkzeug



DIN 4984 IKZ

**PWLN 95° Klemmdrehhalter mit IKZ für Wendeschneidplatte WN..**

Bestell-Nr. **10 320** (rechts) und Schaft/Plattengröße **10 321** (links) und Schaft/Plattengröße



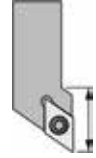
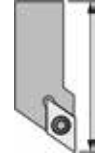
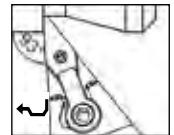
Größe = Schaft- / Plattengröße mm	Schaftquerschnitt □ mm	ISO-Code Halter	Passende Wendeschneidplatte	 mm	 mm	 mm	 mm	Preis pro St./€
20/06	20 x 20	PWLN/R/L 2020X06	WN.. 0604..	25	20	30	89	130,80
25/06	25 x 25	PWLN/R/L 2525X06	WN.. 0604..	32	25	30	101,5	139,60
20/08	20 x 20	PWLN/R/L 2020X08	WN.. 0804..	25	20	34	93	130,80
25/08	25 x 25	PWLN/R/L 2525X08	WN.. 0804..	32	25	34	105,5	139,60

Abbildung rechtes Werkzeug



DIN 4984 IKZ

**MVJN 93° Klemmdrehhalter mit IKZ für Wendeschneidplatte VN..**

Bestell-Nr. **10 360** (rechts) und Schaft/Plattengröße **10 361** (links) und Schaft/Plattengröße




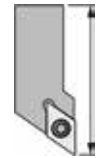
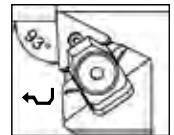
Größe = Schaft- / Plattengröße mm	Schaftquerschnitt □ mm	ISO-Code Halter	Passende Wendeschneidplatte	 mm	 mm	 mm	 mm	Preis pro St./€
20/16	20 x 20	MVJNR/L 2020X16	VN.. 1604..	32	20	46	105	156,80
25/16	25 x 25	MVJNR/L 2525X16	VN.. 1604..	32	25	46	117,5	167,20

Abbildung rechtes Werkzeug



DIN 4984 IKZ

**MTJN 93° Klemmdrehhalter mit IKZ für Wendeschneidplatte TN..**

Bestell-Nr. **10 400** (rechts) und Schaft/Plattengröße **10 401** (links) und Schaft/Plattengröße



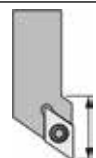
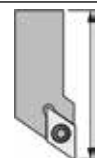
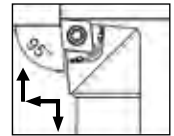
Größe = Schaft- / Plattengröße mm	Schaftquerschnitt □ mm	ISO-Code Halter	Passende Wendeschneidplatte	 mm	 mm	 mm	 mm	Preis pro St./€
20/16	20 x 20	MTJNR/L 2020X16	TN.. 1604..	25	20	32	95,5	156,80
25/16	25 x 25	MTJNR/L 2525X16	TN.. 1604..	32	25	32	107,5	167,20

Abbildung rechtes Werkzeug



DIN 4984 IKZ

**SCLC 95° Klemmdrehhalter mit IKZ für Wendeschneidplatte CC..**

Bestell-Nr. **12 200** (rechts) und Schaft/Plattengröße **12 201** (links) und Schaft/Plattengröße

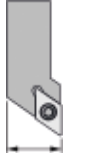

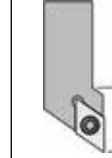
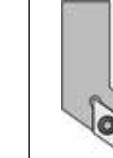
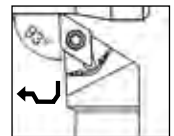
Größe = Schaft- / Plattengröße mm	Schaftquerschnitt □ mm	ISO-Code Halter	Passende Wendeschneidplatte	 mm	 mm	 mm	 mm	Preis pro St./€
20/09	20 x 20	SCLCR/L 2020X09	CC.. 09T3..	25	20	24,5	83,5	118,80
25/09	25 x 25	SCLCR/L 2525X09	CC.. 09T3..	32	25	24,5	96	128,00

Abbildung rechtes Werkzeug



DIN 4984 IKZ

**SDJC 93° Klemmdrehhalter mit IKZ für Wendeschneidplatte DC..**

Bestell-Nr. **12 220** (rechts) und Schaft/Plattengröße **12 221** (links) und Schaft/Plattengröße

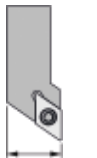

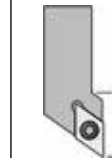
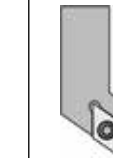
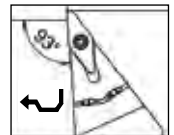
Größe = Schaft- / Plattengröße mm	Schaftquerschnitt □ mm	ISO-Code Halter	Passende Wendeschneidplatte	 mm	 mm	 mm	 mm	Preis pro St./€
20/11	20 x 20	SDJCR/L 2020X11	DC.. 11T3..	25	20	30,5	89,5	118,80
25/11	25 x 25	SDJCR/L 2525X11	DC.. 11T3..	32	25	30,5	102	128,00

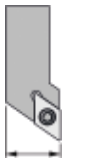

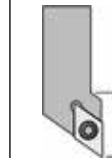
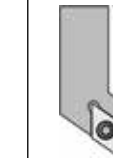
Abbildung rechtes Werkzeug



DIN 4984 IKZ

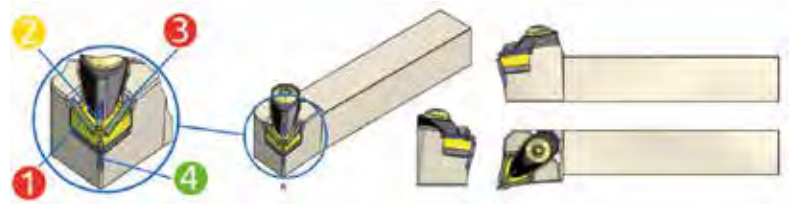
**SVJC 93° Klemmdrehhalter mit IKZ für Wendeschneidplatte VC..**

Bestell-Nr. **12 260** (rechts) und Schaft/Plattengröße **12 261** (links) und Schaft/Plattengröße

Größe = Schaft- / Plattengröße mm	Schaftquerschnitt □ mm	ISO-Code Halter	Passende Wendeschneidplatte	 mm	 mm	 mm	 mm	Preis pro St./€
20/11	20 x 20	SVJCR/L 2020X11	VC.. 11T3..	25	20	35	94	118,80
25/11	25 x 25	SVJCR/L 2525X11	VC.. 11T3..	32	25	35	106,5	128,00
20/16	20 x 20	SVJCR/L 2020X16	VC.. 1604..	26	25	40	99	118,80
25/16	25 x 25	SVJCR/L 2525X16	VC.. 1604..	32	25	40	111,5	128,00

## Cool Tool – Seitendrehmeißel mit IK

Die Cool Tool Seitendrehmeißel sind wahrscheinlich die am weitest entwickelten Werkzeuge dieser Sparte. Mit ihren neu konzipierten Kühlsystemen erreichen sie nicht nur höhere Standzeiten, sondern auch eine Verbesserung des Spanbruchs.



Die Düsen **1** und **3** wirken direkt auf den Span. Sowohl beim Plan- als auch beim Längsdrehen. Durch die Anbringung der Düsen über der Schneidkante wird ein Maximum an Kühlwirkung erzielt.

Die innovative Spannpratze mit massiver D-Klemmung hält die Wendeschneidplatte jederzeit sicher im Plattensitz. Die in der Spannpratze eingebrachte Düse **2** hat die kürzeste Distanz (Verdoppelung der Distanz, Halbierung des Drucks) zum Wirkpunkt und den flachsten Einfallwinkel am Markt. Hieraus resultiert die größtmögliche Verbesserung des Spanbruchs sowie dessen Abtransport.

Die **4**. Düse ist so in den Halter eingebracht, dass sie von unten direkt in das Zentrum der Wärmeentwicklung spritzt. Die größte Scherwirkung befindet sich zwischen dem Schneidkantenradius und dem zu zerspannenden Material. Der hieraus resultierenden Wärmeentwicklung wirkt die Düse **4** optimal entgegen.

Der Cool Tool Seitendrehmeißel ist durch seine Konzeptionierung kompatibel zu allen gängigen Werkzeugaufnahmesystemen am Markt. In die eingebrachten Anschlussgewinde NPT- 1/8" unterhalb des Kopfes und hinten am Seitendrehmeißel hat man die Möglichkeit, Schnellverbinder mit Steckanschluss einzuschrauben (als Zubehör erhältlich).

### DCLNR/L-12 Seitendrehmeißel mit Innenkühlung

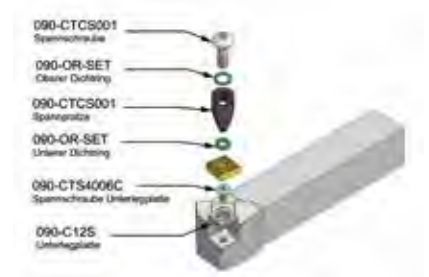


Bestell-Nr.	Wendeschneidplatte	Länge mm	Schaft mm	Ausführung	Anstellw.	Spannpratze	Schraube Spannpratze	Unterlegpl.	Spannschr. Unterlegpl.	Kühlm. Anschlußgew.	Preis pro St./€
DCLNR-2020-K12IK	CN..1204..	125	20	rechts	95°	090-CTC001	090-CTCS001	090-C12S	090-CTS4006C	G 1/8"	125,00
DCLNL-2020-K12IK		125	20	links	95°	090-CTC001	090-CTCS001	090-C12S	090-CTS4006C	G 1/8"	125,00
DCLNR-2525-M12IK		150	25	rechts	95°	090-CTC001	090-CTCS001	090-C12S	090-CTS4006C	G 1/8"	143,00
DCLNL-2525-M12IK		150	25	links	95°	090-CTC001	090-CTCS001	090-C12S	090-CTS4006C	G 1/8"	143,00

# Cool Tool – Seitendrehmeißel mit IK

## DCBNR/L-12

Seitendrehmeißel mit Innenkühlung



Bestell-Nr.	Wende-schneid-platte	Länge mm	Schaft mm	Ausfüh-rung	Anstellw.	Spannpratze	Schraube Spannpratze	Unter-legpl.	Spannschr. Unterlegpl.	Kühlm. Anschluß-gew.	Preis pro St./€
DCBNR-2525-M12IK	CN..1204..	150	25	rechts	75°	090-CTC001	090-CTCS001	090-C12S	090-CTS4006C	G 1/8"	143,00
DCBNL-2525-M12IK		150	25	links	75°	090-CTC001	090-CTCS001	090-C12S	090-CTS4006C	G 1/8"	143,00
DCKNR-2525-M12IK		150	25	rechts	75°	090-CTC001	090-CTCS001	090-C12S	090-CTS4006C	G 1/8"	143,00
DCKNL-2525-M12IK		150	25	links	75°	090-CTC001	090-CTCS001	090-C12S	090-CTS4006C	G 1/8"	143,00

## DDJNR/L-11 + DDJNR/L-15

Seitendrehmeißel mit Innenkühlung



Bestell-Nr.	Wende-schneid-platte	Länge mm	Schaft mm	Ausfüh-rung	Anstellw.	Spannpratze	Schraube Spannpratze	Unter-legpl.	Spannschr. Unterlegpl.	Kühlm. Anschluß-gew.	Preis pro St./€
DDJNR-1616-H11IK	DN..1104	100	16	rechts	93°	090-CTC045	090-CTCS001	090-D11S	090-CTS4006V	G 1/8"	121,00
DDJNL-1616-H11IK		100	16	links	93°	090-CTC045	090-CTCS001	090-D11S	090-CTS4006V	G 1/8"	121,00
DDJNR-2020-K15IK	DN..1506..	125	20	rechts	93°	090-CTC004	090-CTCS001	090-D15S	090-CTS4006C	G 1/8"	125,00
DDJNL-2020-K15IK		125	20	links	93°	090-CTC004	090-CTCS001	090-D15S	090-CTS4006C	G 1/8"	125,00
DDJNR-2525-M15IK		150	25	rechts	93°	090-CTC004	090-CTCS001	090-D15S	090-CTS4006C	G 1/8"	143,00
DDJNL-2525-M15IK		150	25	links	93°	090-CTC004	090-CTCS001	090-D15S	090-CTS4006C	G 1/8"	143,00

### DWLNR/L-06

#### Seitendrehmeißel mit Innenkühlung



Bestell-Nr.	Wendeschneidplatte	Länge mm	Schaft mm	Ausführung	Anstellw.	Spannpratze	Schraube Spannpratze	Unterlegpl.	Spannschr. Unterlegpl.	Kühlm. Anschluß-gew.	Preis pro St./€
DWLNR-1616-H06IK	WN..0604	100	16	rechts	95°	090-CTC005	090-CTCS001	090-W06S	090-CTS3008T	G 1/8"	121,00
DWLNL-1616-H06IK		100	16	links	95°	090-CTC006	090-CTCS001	090-W06S	090-CTS3008T	G 1/8"	121,00
DWLNR-2020-K06IK		125	20	rechts	95°	090-CTC005	090-CTCS001	090-W06S	090-CTS3008T	G 1/8"	125,00
DWLNL-2020-K06IK		125	20	links	95°	090-CTC006	090-CTCS001	090-W06S	090-CTS3008T	G 1/8"	125,00
DWLNR-2525-M06IK		150	25	rechts	95°	090-CTC005	090-CTCS001	090-W06S	090-CTS3008T	G 1/8"	143,00
DWLNL-2525-M06IK		150	25	links	95°	090-CTC006	090-CTCS001	090-W06S	090-CTS3008T	G 1/8"	143,00

### DWLNR/L-08

#### Seitendrehmeißel mit Innenkühlung



Bestell-Nr.	Wendeschneidplatte	Länge mm	Schaft mm	Ausführung	Anstellw.	Spannpratze	Schraube Spannpratze	Unterlegpl.	Spannschr. Unterlegpl.	Kühlm. Anschluß-gew.	Preis pro St./€
DWLNR-2020-K08IK	WN..0804..	125	20	rechts	95°	090-CTC003	090-CTCS001	090-W08S	090-CTS4006W	G 1/8"	125,00
DWLNL-2020-K08IK		125	20	links	95°	090-CTC002	090-CTCS001	090-W08S	090-CTS4006W	G 1/8"	125,00
DWLNR-2525-M08IK		150	25	rechts	95°	090-CTC003	090-CTCS001	090-W08S	090-CTS4006W	G 1/8"	143,00
DWLNL-2525-M08IK		150	25	links	95°	090-CTC002	090-CTCS001	090-W08S	090-CTS4006W	G 1/8"	143,00

# Cool Tool – Seitendrehmeißel mit IK

## DTJNR/L-16

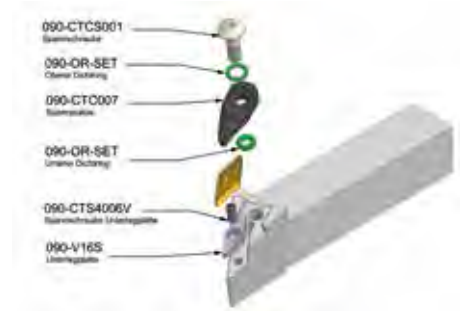
Seitendrehmeißel mit Innenkühlung



Bestell-Nr.	Wende-schneid-platte	Länge mm	Schaft mm	Ausfüh-rung	Anstellw.	Spannpratze	Schraube Spannpratze	Unter-legpl.	Spannschr. Unterlegpl.	Kühlm. Anschluß-gew.	Preis pro St./€
DTJNR-2020-K16IK	TN..1604..	125	20	rechts	93°	090-CTC006	090-CTCS001	090-T16S	090-CTS3008T	G 1/8"	125,00
DTJNL-2020-K16IK		125	20	links	93°	090-CTC005	090-CTCS001	090-T16S	090-CTS3008T	G 1/8"	125,00
DTJNR-2525-M16IK		150	25	rechts	93°	090-CTC006	090-CTCS001	090-T16S	090-CTS3008T	G 1/8"	143,00
DTJNL-2525-M16IK		150	25	links	93°	090-CTC005	090-CTCS001	090-T16S	090-CTS3008T	G 1/8"	143,00

## DVJNR/L-16

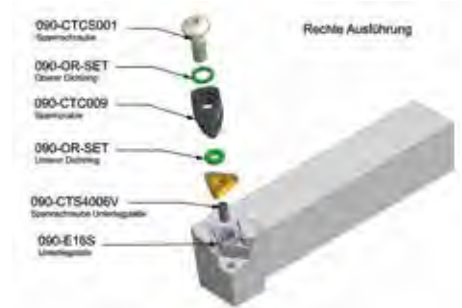
Seitendrehmeißel mit Innenkühlung



Bestell-Nr.	Wende-schneid-platte	Länge mm	Schaft mm	Ausfüh-rung	Anstellw.	Spannpratze	Schraube Spannpratze	Unter-legpl.	Spannschr. Unterlegpl.	Kühlm. Anschluß-gew.	Preis pro St./€
DVJNR-2020-K16IK	VN..1604	125	20	rechts	93°	090-CTC007	090-CTCS001	090-V16S	090-CTS4006V	G 1/8"	125,00
DVJNL-2020-K16IK		125	20	links	93°	090-CTC007	090-CTCS001	090-V16S	090-CTS4006V	G 1/8"	125,00
DVJNR-2525-M16IK		150	25	rechts	93°	090-CTC007	090-CTCS001	090-V16S	090-CTS4006V	G 1/8"	143,00
DVJNL-2525-M16IK		150	25	links	93°	090-CTC007	090-CTCS001	090-V16S	090-CTS4006V	G 1/8"	143,00

## DER/L-16

Seitendrehmeißel mit Innenkühlung



Bestell-Nr.	Wende-schneid-platte	Länge mm	Schaft mm	Ausfüh-rung	Anstellw.	Spannpratze	Schraube Spannpratze	Unter-legpl.	Spannschr. Unterlegpl.	Kühlm. Anschluß-gew.	Preis pro St./€
DER-2020-K16IK	16E..ISO	125	20	rechts	90°	090-CTC009	090-CTCS001	090-E16S	090-CTS4006V	G 1/8"	125,00
DEL-2020-K16IK		125	20	links	90°	090-CTC008	090-CTCS001	090-E16S	090-CTS4006V	G 1/8"	125,00
DER-2525-M16IK		150	25	rechts	90°	090-CTC009	090-CTCS001	090-E16S	090-CTS4006V	G 1/8"	143,00
DEL-2525-M16IK		150	25	links	90°	090-CTC008	090-CTCS001	090-E16S	090-CTS4006V	G 1/8"	143,00

## Monoblockbohrstangen mit einzigartiger Kühlmittelführungen



Sprüht direkt ins Zentrum  
der Hitzeentwicklung

- Verfügt über ein Höchstmaß an Volumenstrom an der Schneide
- Verbesserter Spanbruch
- Höhere Standzeit
- Bessere Spanabfuhr

Alle Cool Tool Bohrstangen sind konzipiert auf unser Revolution Aufnahmeprogramm. Dieses Spannsystem bietet Ihnen einzigartige, neue Möglichkeiten und ein Höchstmaß an Performance. **Eine Auskrugung von 5xD mit einer Stahlbohrstange bietet Ihnen kein anderes Spannsystem.**



# Cool Tool – Monoblock-Bohrstangen

## DCLNR/L-12

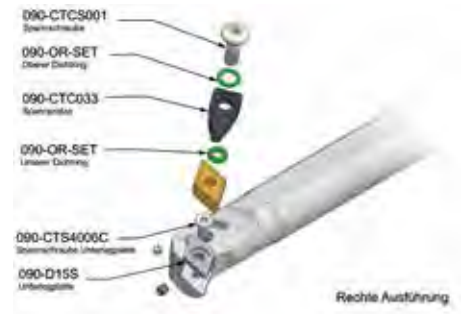
Monoblock-Bohrstangen mit Innenkühlung



Bestell-Nr.	Wende-schneid-platte	Länge mm	Schaft mm	Ausfüh-rung	Anstellw.	Spannpratze	Schraube Spannpratze	Unter-legpl.	Spannschr. Unterlegpl.	Kühlm. Anschluß-gew.	Preis pro St./€
A25X-DCLNR-12IK	CN..1204..	225	25	rechts	93°	090-CTC031	090-CTCS001	090-C12S	090-CTS4006C	G 1/4"	203,00
A25X-DCLNL-12IK		225	25	links	93°	090-CTC032	090-CTCS001	090-C12S	090-CTS4006C	G 1/4"	203,00
A32X-DCLNR-12IK		288	32	rechts	93°	090-CTC031	090-CTCS001	090-C12S	090-CTS4006C	G 1/4"	245,00
A32X-DCLNL-12IK		288	32	links	93°	090-CTC032	090-CTCS001	090-C12S	090-CTS4006C	G 1/4"	245,00

## DDUNR/L-15

Monoblock-Bohrstangen mit Innenkühlung

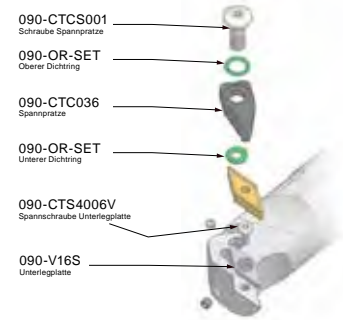
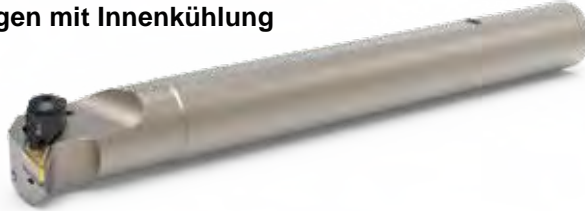


Bestell-Nr.	Wende-schneid-platte	Länge mm	Schaft mm	Ausfüh-rung	Anstellw.	Spannpratze	Schraube Spannpratze	Unter-legpl.	Spannschr. Unterlegpl.	Kühlm. Anschluß-gew.	Preis pro St./€
A25X-DDUNR-15IK	DN..1506..	225	25	rechts	93°	090-CTC033	090-CTCS001	090-D15S	090-CTS4006C	G 1/4"	203,00
A25X-DDUNL-15IK		225	25	links	93°	090-CTC033	090-CTCS001	090-D15S	090-CTS4006C	G 1/4"	203,00
A32X-DDUNR-15IK		288	32	rechts	93°	090-CTC033	090-CTCS001	090-D15S	090-CTS4006C	G 1/4"	245,00
A32X-DDUNL-15IK		288	32	links	93°	090-CTC033	090-CTCS001	090-D15S	090-CTS4006C	G 1/4"	245,00

## Cool Tool – Monoblock-Bohrstangen

### DVLNR/L-16

#### Monoblock-Bohrstangen mit Innenkühlung



Bestell-Nr.	Wende-schneid-platte	Länge mm	Schaft mm	Ausfüh-rung	Anstellw.	Spannpratze	Schraube Spannpratze	Unter-legpl.	Spannschr. Unterlegpl.	Kühlm. Anschluß-gew.	Preis pro St./€
A32X-DVLNR-16IK	VN..1604..	288	32	rechts	93°	090-CTC036	090-CTCS001	090-V16S	090-CTS4006V	G 1/4"	245,00
A32X-DVLNL-16IK		288	32	links	93°	090-CTC037	090-CTCS001	090-V16S	090-CTS4006V	G 1/4"	245,00

### DWLNR/L-06

#### Monoblock-Bohrstangen mit Innenkühlung

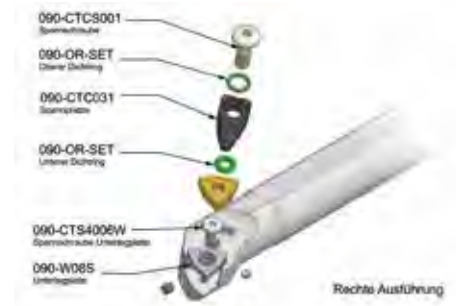
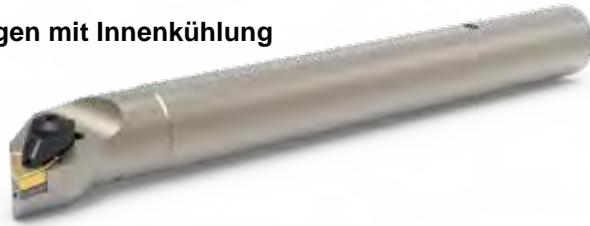


Bestell-Nr.	Wende-schneid-platte	Länge mm	Schaft mm	Ausfüh-rung	Anstellw.	Spannpratze	Schraube Spannpratze	Unter-legpl.	Spannschr. Unterlegpl.	Kühlm. Anschluß-gew.	Preis pro St./€
A25X-DWLNR-06IK	WN..0604..	225	25	rechts	93°	090-CTC042	090-CTCS001	090-W06S	090-CTS3008T	G 1/4"	203,00
A25X-DWLNL-06IK		225	25	links	93°	090-CTC042	090-CTCS001	090-W06S	090-CTS3008T	G 1/4"	203,00
A32X-DWLNR-06IK		288	32	rechts	93°	090-CTC042	090-CTCS001	090-W06S	090-CTS3008T	G 1/4"	245,00
A32X-DWLNL-06IK		288	32	links	93°	090-CTC042	090-CTCS001	090-W06S	090-CTS3008T	G 1/4"	245,00

## Cool Tool – Monoblock-Bohrstangen

### DWLNR/L-08

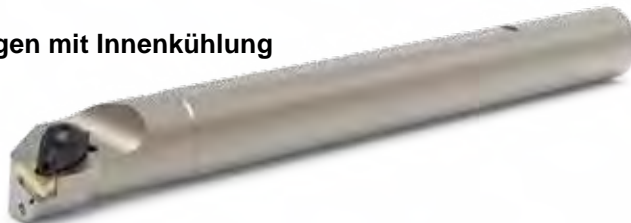
Monoblock-Bohrstangen mit Innenkühlung



Bestell-Nr.	Wende-schneid-platte	Länge mm	Schaft mm	Ausfüh-rung	Anstellw.	Spannpratze	Schraube Spannpratze	Unter-legpl.	Spannschr. Unterlegpl.	Kühlm. Anschluß-gew.	Preis pro St./€
A25X-DWLNR-08IK	WN..0804..	225	25	rechts	93°	090-CTC031	090-CTCS001	090-W08S	090-CTS4006W	G 1/4"	203,00
A25X-DWLNL-08IK		225	25	links	93°	090-CTC032	090-CTCS001	090-W08S	090-CTS4006W	G 1/4"	203,00
A32X-DWLNR-08IK		288	32	rechts	93°	090-CTC031	090-CTCS001	090-W08S	090-CTS4006W	G 1/4"	245,00
A32X-DWLNL-08IK		288	32	links	93°	090-CTC032	090-CTCS001	090-W08S	090-CTS4006W	G 1/4"	245,00

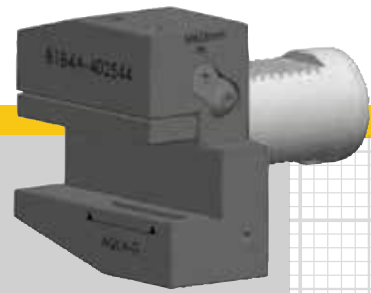
### DIR/L-16

Monoblock-Bohrstangen mit Innenkühlung



Bestell-Nr.	Wende-schneid-platte	Länge mm	Schaft mm	Ausfüh-rung	Anstellw.	Spannpratze	Schraube Spannpratze	Unter-legpl.	Spannschr. Unterlegpl.	Kühlm. Anschluß-gew.	Preis pro St./€
A25X-DIR-16IK	16E..ISO	225	25	rechts	93°	090-CTC040	090-CTCS001	090-E16S	090-CTS4006V	G 1/4"	203,00
A25X-DIL-16IK		225	25	links	93°	090-CTC041	090-CTCS001	090-E16S	090-CTS4006V	G 1/4"	203,00
A32X-DIR-16IK		288	32	rechts	93°	090-CTC040	090-CTCS001	090-E16S	090-CTS4006V	G 1/4"	245,00
A32X-DIL-16IK		288	32	links	93°	090-CTC041	090-CTCS001	090-E16S	090-CTS4006V	G 1/4"	245,00

# besser beraten



Schröder Produktionstechnik GmbH

Papendiek 1  
33415 Verl

Tel.: 0 52 46 / 8 38 30 - 0  
Fax: 0 52 46 / 8 38 30 - 30

E-Mail: [info@schroeder-produktionstechnik.de](mailto:info@schroeder-produktionstechnik.de)  
[www.schroeder-produktionstechnik.de](http://www.schroeder-produktionstechnik.de)



Jetzt den neuen  
Webshop nutzen!



Erschienen 06.2018